

Wir basteln eine Esel- Marionette

Der Esel ist ein Tier, von dem oft in der Bibel erzählt wird. Esel sind bekannt als störrische Last- aber auch als Reittiere. Viele Menschen konnten sich zur damaligen Zeit kein kostbares Pferd leisten, stattdessen hielten sich manche von ihnen einen weniger kostbaren Esel. Somit galt er als Tier der „einfachen“ Menschen und war das wichtigste Verkehrsmittel.

In der Weihnachtsgeschichte, reitet Maria auf dem Esel nach Bethlehem. Der in der Krippe liegende, neugeborene Jesus wird von den schlichten Tieren Ochs und Esel bewacht.

Am Palmsonntag feiern wir Jesus Einzug in Jerusalem. Auch in dieser Geschichte findet der Esel seinen Platz. Jesus reitet auf dem eigentlich als störrisch bekannten Tier in die Stadt, welches sich ihm brav fügt. Da in der Bibel von einem Eselfohlen die Rede ist, deutet dies ebenfalls auf Jesus Fähigkeit hin, Menschen in seinen Bann zu ziehen und sie zum Glauben zu führen.

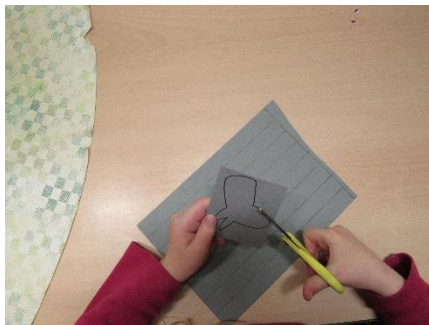


Für die Esel- Marionette benötigt man:

- leere Toilettenpapierrolle
- Schere
- Graue Fingerfarbe
- Heißkleber
- Borstenpinsel
- Alleskleber
- Ein Stück Ast oder Rundholz (ca. 25 cm)
- schwarzer Bunt- oder Filzstift
- Graue Wolle
- zwei Wackelaugen
- Paketschnur (alternativ festere Wolle)
- einen aufgezeichneten Esel- Kopf auf grauem Tonkarton
- acht graue Tonpapierstreifen (ca. 2cm breit, 20 cm lang)
- eine Prickelnadel oder spitze Schere
- Die Hilfe eines Erwachsenen

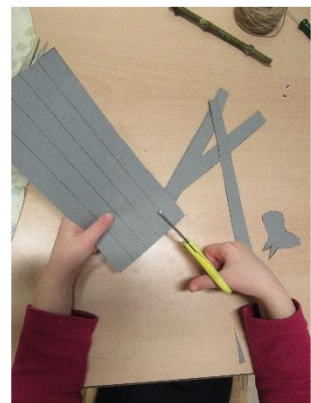


Die Toilettenpapierrolle wird von außen mit der grauen Fingerfarbe bemalt und zum Trocknen gestellt.

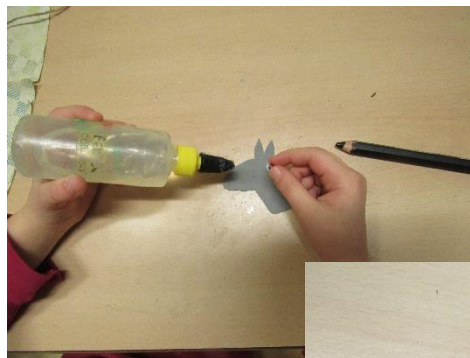


Der Kopf des Esels wird ausgeschnitten.

Schneide ebenfalls die acht Streifen für die Beine des Esels.



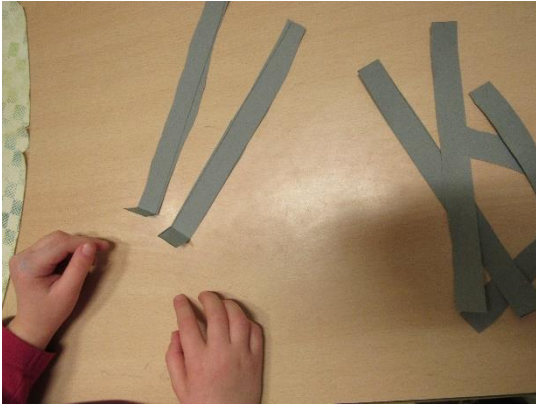
Klebe die Augen mit dem Alleskleber auf den ausgeschnittenen Kopf.



Male das Maul des Esels.

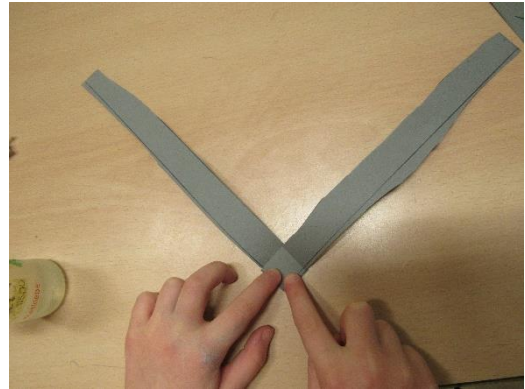


Schneide einige Stücke Wolle für die Mähne und den Schweif des Esels ab. Klebe diese zunächst mit Alleskleber am oberen Rand des Halses von beiden Seiten an und lege den Kopf zum Trocknen.



Für die Eselbeine nimmt man zwei der grauen Streifen und knickt jeweils ein kleines Stück um, sodass ein kleines Quadrat entsteht (siehe Foto).

Klebe die beiden „Quadrate“ mit Alleskleber aufeinander wie auf dem Foto.



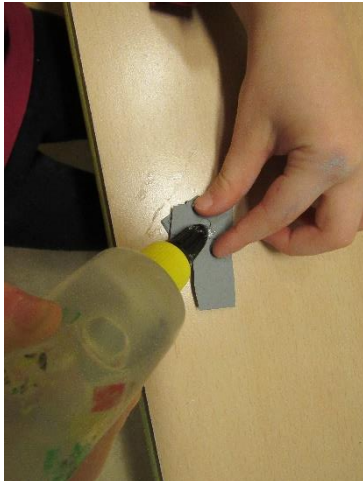
Nun geht es ans Falten der Eselbeine. Der Falgang nennt sich „Hexentreppe“.

Beginne mit einem Streifen und falte diesen über das kleine Quadrat.

Nun nimmst du den anderen Streifen und faltest diesen wieder darüber, also wieder über das Quadrat. Das machst du abwechselnd so lange, bis du am Ende deiner Streifen angekommen bist.

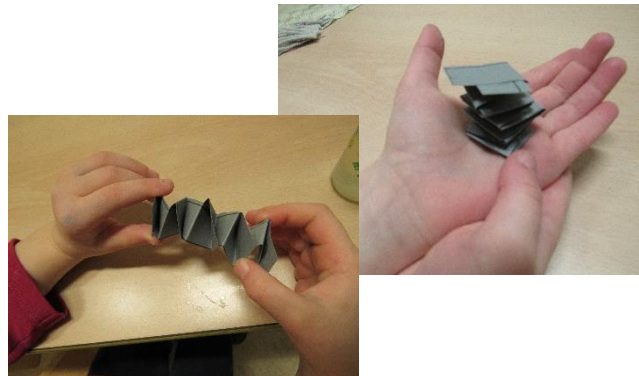


Achte darauf, während des Faltens deine „Hexentreppe“ nicht hochzuheben oder umzudrehen.



Das Ende der beiden Streifen klebst du wieder fest, wie am Anfang.

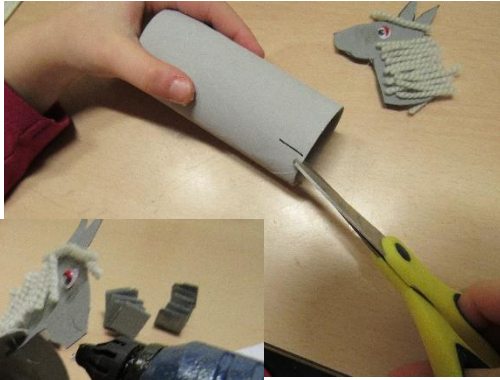
Deine „Hexentreppe“ bzw. dein erstes Eselbein sollte nun etwa so aussehen:



Mit den restlichen Streifen machst du genauso weiter, bis alle vier Beine für deinen Esel fertig sind.

Weiter geht es mit dem getrockneten Kopf des Esels. Kürze die Wollhaare auf die gewünschte Länge.





Mache einen kleinen Einschnitt (ca. 1 cm) in die Toilettenpapierrolle und stecke anschließend den Hals des Esels in den Schlitz.



Bitte einen Erwachsenen, den Eselkopf mit Heißkleber im inneren der Rolle etwas zu verkleben, sodass er nicht wieder herausfällt.

Für den Schweif des Esels nimmst du ein paar der Wollfäden und knotest diese zusammen.



Bitte wieder einen Erwachsenen darum, den Schweif mit Heißkleber in der Toilettenpapierrolle anzubringen.

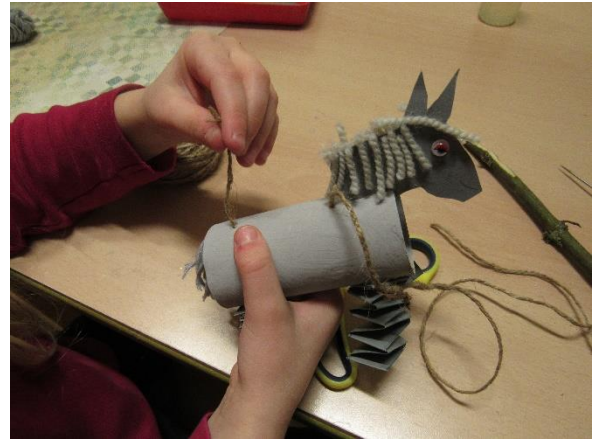
Ebenfalls mit Heißkleber werden anschließend alle vier Beine am Körper des Esels befestigt.





Mit einer Prickelnadel oder spitze Schere machst du bzw. ein Erwachsener direkt hinter dem Kopf des Esels und am Hinterteil ein kleines Loch in die Toilettenpapierrolle.

Hierdurch stecke jeweils ein ca. 40 cm langes Stück der Paketschnur und mache am Ende einen Knoten in die Schnur, sodass diese im Eselkörper stecken bleibt.



Zum Schluss knotest du noch deinen Ast am jeweils offenen Ende fest, sodass die Fäden gleich lang sind.

Fertig ist deine Eselmarionette!

Viel Spaß beim Basteln und anschließendem Spielen mit deinem Esel.

Idee entnommen aus:

Bausteine Kindergarten; 1/2020 Religiöse Erziehung; 3/Mit Kindern durch die Osterzeit